



# Lihme – Fremtidens bæredygtige mobilitetsløsninger

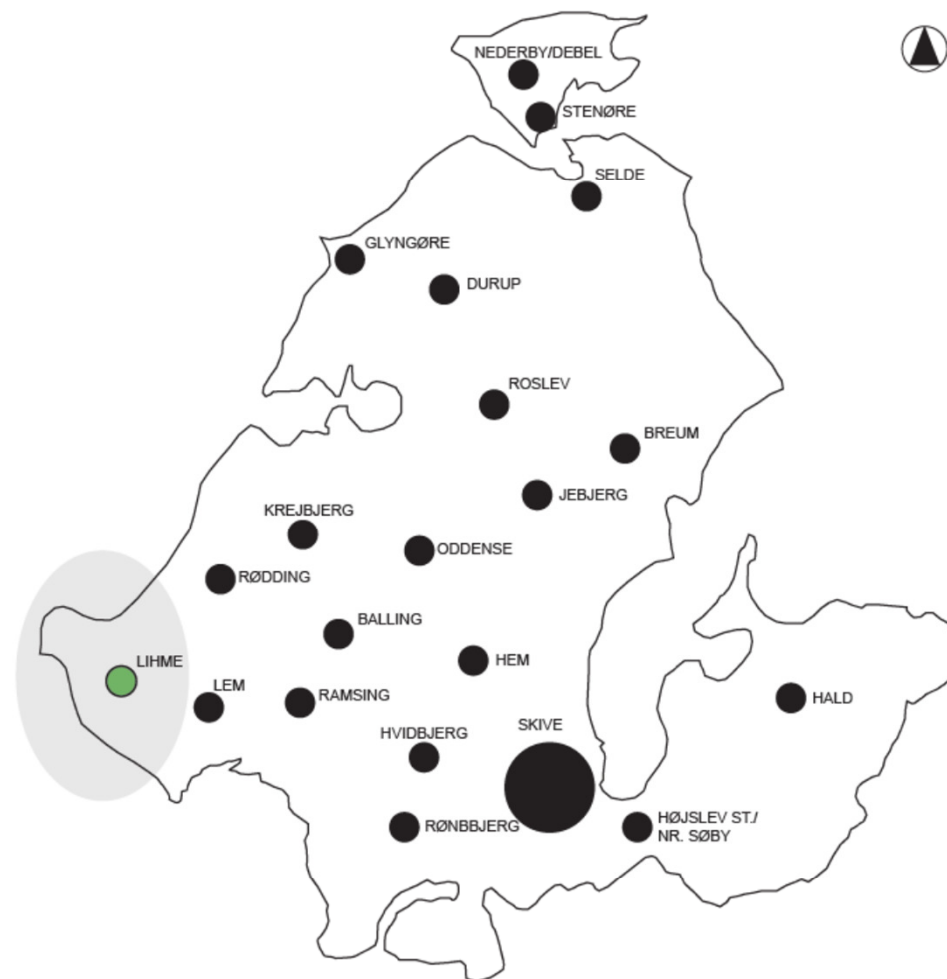
- Hvem er med i dag – Cathy, Claus og Sille
- Hvorfor Lihme?
- Lidt om Energiby Skive & Stronger Combined
- Syn på “mobilitet”
- Hvorfor samskabelse?
- Vores læring og de næste skridt





## Hvorfor Lihme?

- Ca. 700 indbyggere + 750 sommerhuse
- **Stærkt** lokalt fællesskab
  - Vision under revidering
  - Succes med flere projekter i mere end 10 år
- 20 lokale foreninger
- God kommunikation til borgere i Lihme Sogn



# Hvorfor Lihme?

- Typisk mindre landsby mht. demografi:
  - Faldende indbyggertal
  - Mange 60+ år
  - Få unge over 20 år
  - Mange under 20 år – knap 19%
- Højt forbrug af private biler
- Lang cykelafstand og utryghed ved at cykle
- Busser - tømte eller propfyldte og ikke afstemte reelle behov



*Foto: Skive Kommune*



# Energiby Skive

- Innovation- og udviklingsteam for den grønne omstilling
- **Vores mission:** Skabe værdi, vækst og udvikling på baggrund af den grønne omstilling for nuværende og kommende generationer på Skiveegnen
- Vi er nysgerrige, tværfaglige, relations-skabende

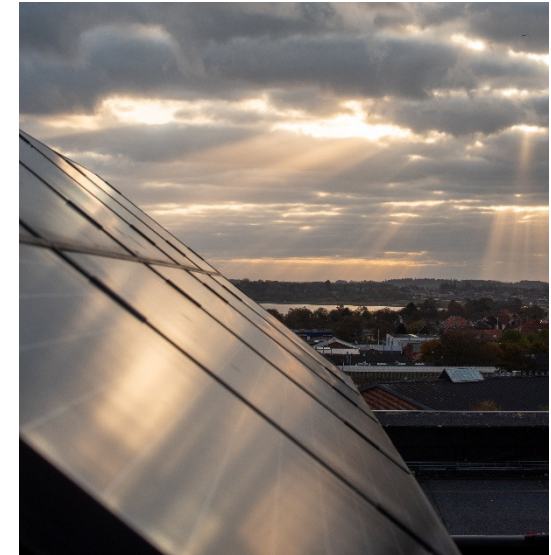


Foto: Skive Kommune



# Energiby Skive

- Vi bevæger os i en ny retning – Øget borgerkontakt
  - Afgørende for den grønne omstilling
- Vil møde borgerne, hvor de er, og finde vejen frem **sammen**



Foto: Thomas Køser



Foto: Jens Kristensen



# Stronger Combined Projekt

Stronger Combined har fokus på landdistrikternes offentlige transportsystemer og udviklingen af bæredygtige mobilitetsløsninger i symbiose med private mobilitetsudbydere og borgere.



## Green transport and mobility

Promoting sustainable transport and removing bottlenecks in key network infrastructures

Læs mere om **Stronger Combined** projektet:  
<https://northsearegion.eu/stronger-combined/>



# Hvad er mobilitet?

Typisk med fokus på:

**HVOR** og  
**HVORDAN**

Skrivebords-  
analyse med  
top-down  
"løsninger" i  
større byer  
med god  
kollektiv  
trafik

Billede fra Stronger Combined, <https://northsearegion.eu/stronger-combined/>





# Hvad er mobilitet?

Vi kigger  
også på  
**HVEM** og  
**HVORFOR**

Med en  
**samskabende**  
tilgang:

Papiret er  
blankt!



## Personagruppe 1

Borgere, der ikke har bil til rådighed, og borgere med begrænset mobilitet

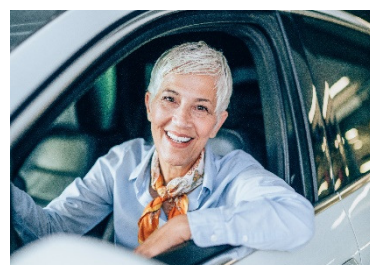
Estimeret andel: 13 %\*

*\*Hertil kommer børn i alderen 0-5 år, der tæller yderligere 3 %*



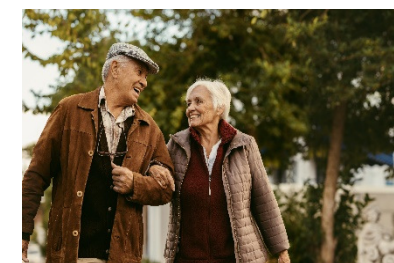
## Personagruppe 2

Børn og unge der er afhængige af at "blive kørt" i hverdagen  
Estimeret andel: 12 %



## Personagruppe 4

Borgere med bil(er)  
(f.eks. seniorer, forældre, par uden børn)  
Estimeret andel: 72 %



## Personagruppe 3

Besøgende  
Estimeret antal besøgende (sommerhuse og camping): ca. 1000





# Samskabelse fordi....

1. Vi vil danne gode relationer og sikre ejerskab i pilot aktiviteter

2. Vi vil forstå:

- Hvad betyder "mobilitet" for borgere i **Lihme**?
- Hvad giver udfordringer i dagligdagen?
- Hvor er der synergier i den lokale kontekst?
- Hvordan understøtter vi 'det gode liv'?



Foto: Kim Jakobsen



# Læring - Processen

- Metoder
- Behovsdækning og vaneændringer
- Motivationer og optimale løsninger til hver personagruppe
- "Løsninger" i forskelligt perspektiv:
  - Flest/Mest
  - Hvor er behovet?
  - Hvor er kapaciteten?
- Kort- og langtids-perspektiver



**SIGNATURFORKLARING**

- KOLLEKTIV TRANSPORT
- PRIVATBILISME
- GÅR
- CYKLER

**OPTIMALE LØSNINGER IFØLGE PERSONA-GRUPPEN**

**'Bied' transport:**

- Flere og mere sikre cykelstier, cykelruter: ●●●●●
- Cykelstationer i sommerhusområder, ved havn/camping ol.: ●●●●●
- Sikre og tilgængelige stier til mindre, centrale ture: ●●●●●

**Bedre muligheder for samkørsel + delebil**

- Organiseret fælleskørsel (evt. med opsamlingssteder): ●●●●●
- App til booking af samkørsel: ●●●●●
- Delebil blandt kendt gruppe ol.: ●●●●●

**Bedre offentlige transportmuligheder:**

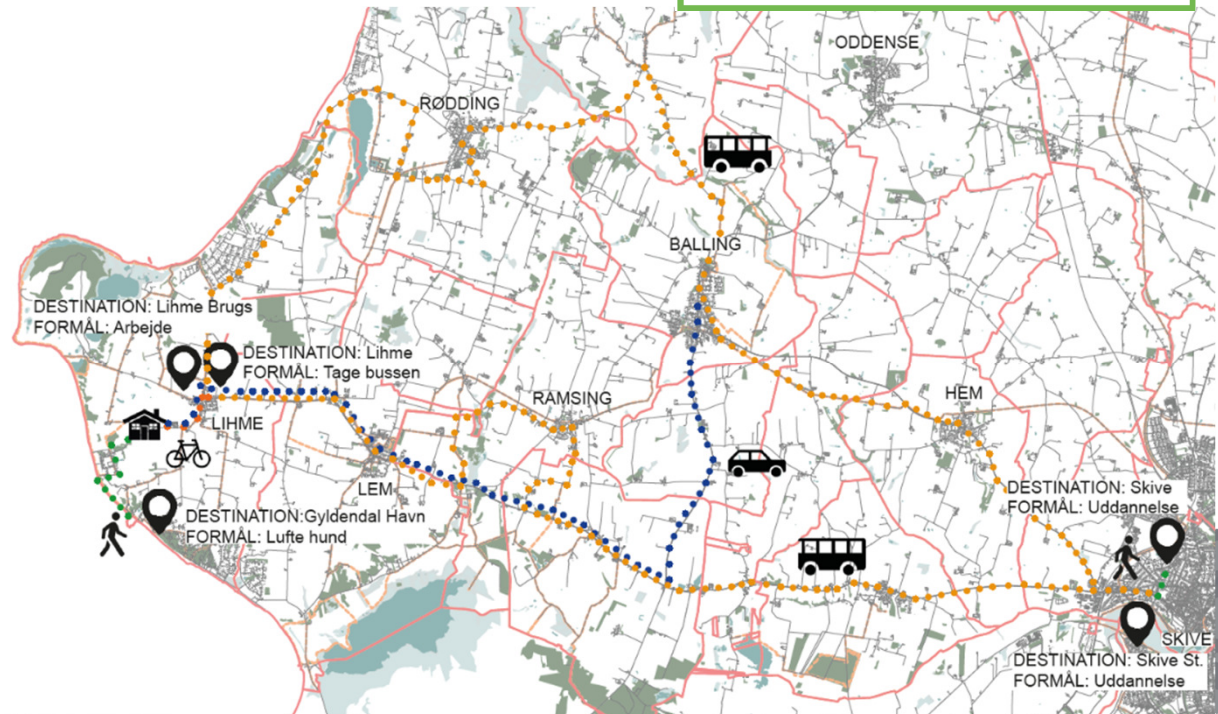
- Optimering af eksisterende offentlig transport/bus: ●●●●●
- Alternative løsninger: landsbybus, shuttlebus ol.: ●●●●●
- Flex-trafik: ●●●●●

**Bedre 'grønne' løsninger:**

- Muligheder for el-biler/offent. tilgængelige el-lade standere: ●●●●●

**Bedre brug af social kapital i relation til mobilitet:**

- Ressourcer eller -gruppe, der hjælper med at bevæges/hjælpe... de kan deltage i det fælles sociale liv på egnen: ●●●●●



Billeder fra rapporten: Hverdagsmobilitet – mobilitetsfortællinger fra et landområde



# Hvad gør vi nu?

- Workshop den 24. juni med borgere i Lihme
- **Way ahead – her og nu**
  - Samkørselsapp
  - Informationskampagne
  - Organisering af fælleskørsel
  - "Hub" – reducere pendling
  - Social Etablering af ressourcegrupper (*social mobilitet*)
- **Way ahead – fremtiden**
  - MidtTrafik
  - Cykelstier
  - Ladestandere

